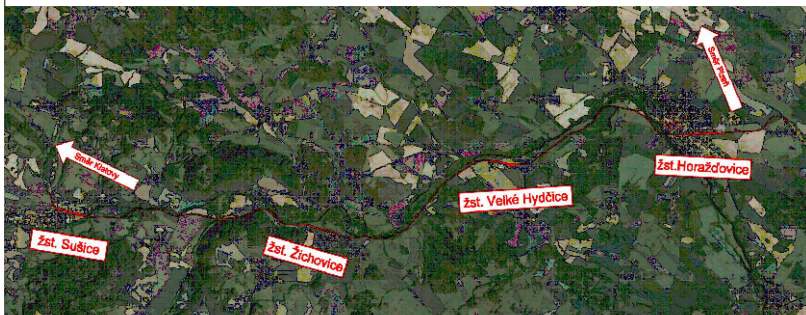




EVROPSKÁ UNIE  
Evropské strukturální a investiční fondy  
Operační program Doprava

Ministerstvo dopravy  
Státní fond dopravní  
infrastruktury






Razítko oprávněné osoby:

Podpis:

Datum:

Revize:	Datum:	Popis:	Kontroloval:
001	05/2022	Koncept technického řešení	Ing. Emil Špaček
002	09/2022	Dokumentace k připomínkám	Ing. Emil Špaček
003	12/2022	Dokumentace po připomínkách	Ing. Emil Špaček

Stavebník/Investor:	<b>Správa železnic, státní organizace</b>	
Adresa:	Dlážděná 1003/7, 110 00 Praha 1	
Zástupce investora:	Stavební správa západ	
Adresa:	Ke Štvanici 656/3, 186 00, Praha 8	

Zhotovitel stavby:	<b>SAGASTA s.r.o.</b>			
Adresa:	Novodvorská 1010/14, 142 00, Praha 4 - Lhotka			
Kontakt:	T: +420 261 344 100 E: info@sagasta.cz			
Zhotovitel objektu:	<b>SAGASTA s.r.o.</b>			
Adresa:	Novodvorská 1010/14, 142 00, Praha 4 - Lhotka			
Kontakt:	T: +420 261 344 100 E: info@sagasta.cz			
Hlavní projektant (HIP): Ing. Emil Špaček	Specialista: Milan Nohel	Odpovědný projektant: Ing. Martin Blecha	Zpracovatel: Jiří Pokorný	

Název stavby/akce:	<b>Revitalizace trati Horažďovice předměstí (mimo) - Sušice (včetně)</b>				Označení (S-kód): S631600001
Název části:	DOZ a další nádstavbové systémy (DDTS ŽDC,...)				Označení zhotovitele: 121 097
Název objektu:	<b>Dálková diagnostika TS ŽDC</b>				Označení objektu/komplexu: <b>PS 10-02-91</b>
Název přílohy:	Výkresová dokumentace				Číslo přílohy: <b>2. 002</b>
Název dílčí části přílohy:	Tabulka povelů a informací				Paré:
Kraj: Plzeňský	Katastrální území: viz. textová část	TUDU: 0371 02, 0371 B1, 0371 04, 0371 C1, 0371 06, 0371 D1, 0371 08, 0371 E1, 0371 10, 0401 U1			
Stupeň dokumentace: DUR	Datum zpracování: 12/2022	Formáty: ...	Měřítko: ...		

S-kód:	Stupeň dokumentace:	Část:	Objekt:	Podobjekt:	Příloha:	Revize:
S 6 3 1 6 0 0 0 0 1	D U R X	D 1 2 1 0	P S 1 0 0 2 9 1	X X	2 0 0 2	0 0 3

DOKUMENTACI LZE UŽÍVAT POUZE VE SMYSLU PŘÍSLUŠNÉ SMLOUVY O DÍLO. VÝKRES, ČI JEHO ČÁST, MŮŽE BÝT KOPÍROVÁN NEBO JINÝM ZPŮSOBEM ROZŠÍŘOVÁN POUZE PO PŘEDCHOZÍM SOUHLASU SAGASTA, s.r.o.

Připojení	Umístění	Budova, místnost	Technologie	Rozvaděč	Datový typ	Název informace
InK Žst. Horažďovice P	Žst. Horažďovice	VB_Sděl	KAMS		Eth	NVR zařízení
InK Žst. Sušice	Žst. Horažďovice	VB_Sděl	ISC		Eth	Ústředna ISC
InK Žst. Sušice	Žst. Horažďovice	VB_Sděl	ROZ		Eth	Ústředna ZPDP
InK Žst. Sušice	Žst. Horažďovice	VB_Sděl	PZTS		Eth	Ústředna PZTS
InK Žst. Sušice	Žst. Horažďovice	VB_Sděl	ZPDP		Eth	Ústředna ZPDP
InK Žst. Sušice	Žst. Horažďovice	VB_Sděl	NZ		Eth	Zdroj 48VDC
InK Žst. Sušice	Žst. Horažďovice	VB_Sděl	NZ		Eth	UPS
InK Žst. Sušice	Žst. Horažďovice	VB_Sděl	KOT		DI	Klimatizace
InK Žst. Sušice	Žst. Horažďovice	VB_Sděl	TH		AI	Teplotně/Vlhkostní čidlo
InK Žst. Sušice	Žst. Horažďovice	VB_RNN	KOT		DI	Klimatizace
InK Žst. Sušice	Žst. Horažďovice	VB_RNN	TH		AI	Teplotně/Vlhkostní čidlo
InK Žst. Sušice	Žst. Horažďovice	VB_RNN	KOT		DI	Klimatizace
InK Žst. Sušice	Žst. Horažďovice	VB_RNN	TH		AI	Teplotně/Vlhkostní čidlo
InK Žst. Sušice	Žst. Horažďovice	VB_RNN	EE	RDD	Eth	PLC - DDTS
InK Žst. Sušice	Žst. Horažďovice	VB_RNN	OSE	RDD	Eth	Odečet elektroměrů - DDTS
InK Žst. Sušice	Žst. Horažďovice	VB_RNN	KL - servisní	RDD	DI/DO	Servisní zásuvka - DDTS
InK Žst. Sušice	Žst. Horažďovice	VB_RNN	OSV	ROV	DI/DO	Osvětlení
InK Žst. Sušice	Žst. Horažďovice		EOV	REOV1	Eth	Elektrický ohřev výměr
InK Žst. Sušice	Žst. Horažďovice		EOV	REOV2	DI/DO	Elektrický ohřev výměr
InK Žst. Sušice	Žst. Velké Hydčice	VB_Sděl	KAMS		Eth	NVR zařízení
InK Žst. Sušice	Žst. Velké Hydčice	VB_Sděl	ISC		Eth	Ústředna ISC
InK Žst. Sušice	Žst. Velké Hydčice	VB_Sděl	ROZ		Eth	Ústředna ZPDP
InK Žst. Sušice	Žst. Velké Hydčice	VB_Sděl	PZTS		Eth	Ústředna PZTS
InK Žst. Sušice	Žst. Velké Hydčice	VB_Sděl	ZPDP		Eth	Ústředna ZPDP
InK Žst. Sušice	Žst. Velké Hydčice	VB_Sděl	NZ		Eth	Zdroj 48VDC
InK Žst. Sušice	Žst. Velké Hydčice	VB_Sděl	NZ		Eth	UPS
InK Žst. Sušice	Žst. Velké Hydčice	VB_Sděl	KOT		DI	Klimatizace
InK Žst. Sušice	Žst. Velké Hydčice	VB_Sděl	TH		AI	Teplotně/Vlhkostní čidlo
InK Žst. Sušice	Žst. Velké Hydčice	VB_RNN	KOT		DI	Klimatizace
InK Žst. Sušice	Žst. Velké Hydčice	VB_RNN	TH		AI	Teplotně/Vlhkostní čidlo
InK Žst. Sušice	Žst. Velké Hydčice	VB_RNN	KOT		DI	Klimatizace
InK Žst. Sušice	Žst. Velké Hydčice	VB_RNN	TH		AI	Teplotně/Vlhkostní čidlo
InK Žst. Sušice	Žst. Velké Hydčice	VB_RNN	EE	RDD	Eth	PLC - DDTS
InK Žst. Sušice	Žst. Velké Hydčice	VB_RNN	OSE	RDD	Eth	Odečet elektroměrů - DDTS
InK Žst. Sušice	Žst. Velké Hydčice	VB_RNN	KL - servisní	RDD	DI/DO	Servisní zásuvka - DDTS
InK Žst. Sušice	Žst. Velké Hydčice	VB_RNN	OSV	ROV	DI/DO	Osvětlení
InK Žst. Sušice	Žst. Velké Hydčice		EOV	REOV1	Eth	Elektrický ohřev výměr
InK Žst. Sušice	Žst. Velké Hydčice		EOV	REOV2	DI/DO	Elektrický ohřev výměr
InK Žst. Sušice	Žst. Velké Hydčice	TB_SdělIM	KOT		DI	Klimatizace
InK Žst. Sušice	Žst. Velké Hydčice	TB_SdělIM	TH		AI	Teplotně/Vlhkostní čidlo
InK Žst. Sušice	Žst. Velké Hydčice	TB_RNN	EE	RDD	Eth	Klimatizace
InK Žst. Sušice	Žst. Velké Hydčice	TB_RNN	OSE	RDD	Eth	Teplotně/Vlhkostní čidlo
InK Žst. Sušice	Žst. Velké Hydčice	TB_RNN	KL - servisní	RDD	DI/DO	PLC - DDTS
InK Žst. Sušice	Žst. Velké Hydčice	TB_RNN	OSV	ROV	DI/DO	Odečet elektroměrů - DDTS
InK Žst. Sušice	Žst. Velké Hydčice	TB_RNN	EE		Eth	Servisní zásuvka - DDTS
InK Žst. Sušice	Žst. Velké Hydčice	TB_RNN	OSV	ROV	Eth	Osvětlení
InK Žst. Sušice	Žst. Žichovice	VB_Sděl	KAMS		Eth	NVR zařízení
InK Žst. Sušice	Žst. Žichovice	VB_Sděl	ISC		Eth	Ústředna ISC
InK Žst. Sušice	Žst. Žichovice	VB_Sděl	ROZ		Eth	Ústředna ZPDP
InK Žst. Sušice	Žst. Žichovice	VB_Sděl	PZTS		Eth	Ústředna PZTS
InK Žst. Sušice	Žst. Žichovice	VB_Sděl	ZPDP		Eth	Ústředna ZPDP
InK Žst. Sušice	Žst. Žichovice	VB_Sděl	NZ		Eth	Zdroj 48VDC
InK Žst. Sušice	Žst. Žichovice	VB_Sděl	NZ		Eth	UPS
InK Žst. Sušice	Žst. Žichovice	VB_Sděl	KOT		DI	Klimatizace
InK Žst. Sušice	Žst. Žichovice	VB_Sděl	TH		AI	Teplotně/Vlhkostní čidlo
InK Žst. Sušice	Žst. Žichovice	VB_RNN	KOT		DI	Klimatizace
InK Žst. Sušice	Žst. Žichovice	VB_RNN	TH		AI	Teplotně/Vlhkostní čidlo
InK Žst. Sušice	Žst. Žichovice	VB_RNN	EE	RDD	Eth	PLC - DDTS
InK Žst. Sušice	Žst. Žichovice	VB_RNN	OSE	RDD	Eth	Odečet elektroměrů - DDTS
InK Žst. Sušice	Žst. Žichovice	VB_RNN	KL - servisní	RDD	DI/DO	Servisní zásuvka - DDTS
InK Žst. Sušice	Žst. Žichovice	VB_RNN	OSV	ROV	DI/DO	Osvětlení
InK Žst. Sušice	Žst. Žichovice		EOV	REOV1	Eth	Elektrický ohřev výměr
InK Žst. Sušice	Žst. Žichovice		EOV	REOV2	DI/DO	Elektrický ohřev výměr
InK Žst. Sušice	Žst. Sušice	VB_Sděl	KAMS		Eth	NVR zařízení
InK Žst. Sušice	Žst. Sušice	VB_Sděl	ISC		Eth	Ústředna ISC
InK Žst. Sušice	Žst. Sušice	VB_Sděl	ROZ		Eth	Ústředna ZPDP
InK Žst. Sušice	Žst. Sušice	VB_Sděl	PZTS		Eth	Ústředna PZTS
InK Žst. Sušice	Žst. Sušice	VB_Sděl	ZPDP		Eth	Ústředna ZPDP
InK Žst. Sušice	Žst. Sušice	VB_Sděl	NZ		Eth	Zdroj 48VDC
InK Žst. Sušice	Žst. Sušice	VB_Sděl	NZ		Eth	UPS
InK Žst. Sušice	Žst. Sušice	VB_Sděl	KOT		DI	Klimatizace
InK Žst. Sušice	Žst. Sušice	VB_Sděl	TH		AI	Teplotně/Vlhkostní čidlo
InK Žst. Sušice	Žst. Sušice	VB_RNN	KOT		DI	Klimatizace
InK Žst. Sušice	Žst. Sušice	VB_RNN	TH		AI	Teplotně/Vlhkostní čidlo
InK Žst. Sušice	Žst. Sušice	VB_RNN	KOT		DI	Klimatizace
InK Žst. Sušice	Žst. Sušice	VB_RNN	TH		AI	Teplotně/Vlhkostní čidlo
InK Žst. Sušice	Žst. Sušice	VB_RNN	EE	RDD	Eth	PLC - DDTS
InK Žst. Sušice	Žst. Sušice	VB_RNN	OSE	RDD	Eth	Odečet elektroměrů - DDTS
InK Žst. Sušice	Žst. Sušice	VB_RNN	KL - servisní	RDD	DI/DO	Servisní zásuvka - DDTS

Připojení	Umístění	Budova, místnost	Technologie	Rozvaděč	Datový typ	Název informace
InK Žst. Sušice	Žst. Sušice	VB_RNN	OSV	ROV	DI/DO	Osvětlení
InK Žst. Sušice	Žst. Sušice		EOV	REOV1	Eth	Elektrický ohřev výměr
InK Žst. Sušice	Žst. Sušice		EOV	REOV2	DI/DO	Elektrický ohřev výměr
InK Žst. Sušice	Žst. Sušice	EPZ	EE	RDD	Eth	PLC - DDTS
InK Žst. Sušice	Žst. Sušice	EPZ	OSE	RDD	Eth	Odečet elektroměrů - DDTS
InK Žst. Sušice	Žst. Sušice	EPZ	KL - servisní	RDD	DI/DO	Servisní zásuvka - DDTS
InK Žst. Sušice	Žst. Sušice	EPZ	EPZ		DI/DO	EPZ

Minimální rozsah indikací a povelů je uveden v Technických specifikacích SŽDC č. 2/2008 - ZSE v platném znění. Rozsah indikací a povelů bude v souladu s gestorským výkladem k Technickým specifikacím SŽDC č. 2/2008 – ZSE č. j. 5641/2016 – SŽDC – O14 ze dne 8. 2. 2016, pokud budou daný rozsah informací umožňovat navazující technologické systémy. Komunikační rozhraní musí být dle směrnice vydané SŽDC TS č.2/2008 - ZSE druhé vydání (04/2009) a zásady a požadavky na budování systému DŘT a DDTS, č. j. 11577/2015-O14 ze dne 16. 3. 2015.